

ТЕХНИЧЕСКОЕ ОПИСАНИЕ №

К ГОСТ 12.4.280-2014 «Одежда специальная для защиты от общих производственных загрязнений и механических воздействий. Общие технические требования»

50677000 Костюм женский Надежда (тк.ТиСи), зеленый/белый

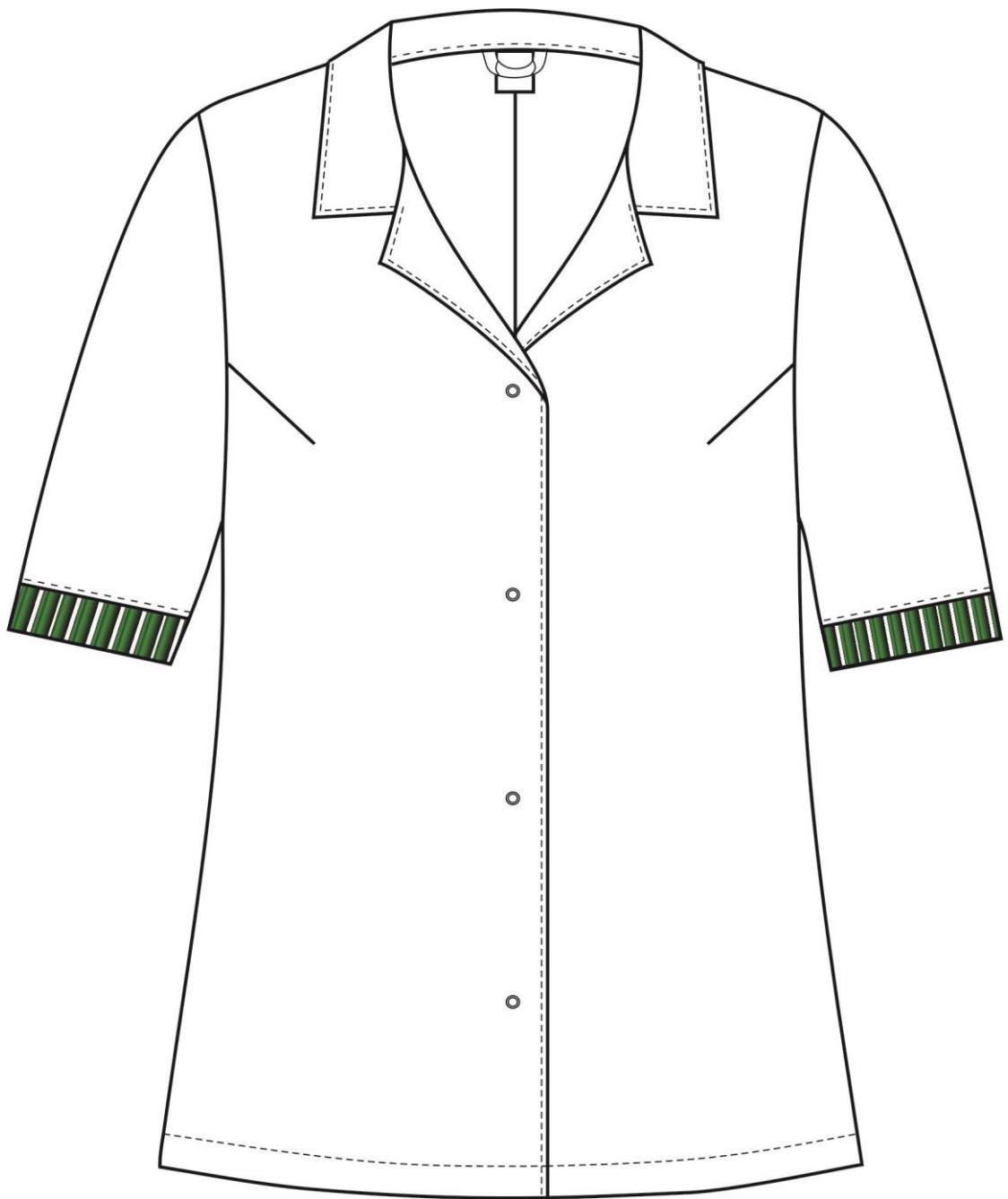


Рис. 1. Эскиз Костюм женский Надежда (тк.ТиСи), зеленый/белый.
Вид спереди.

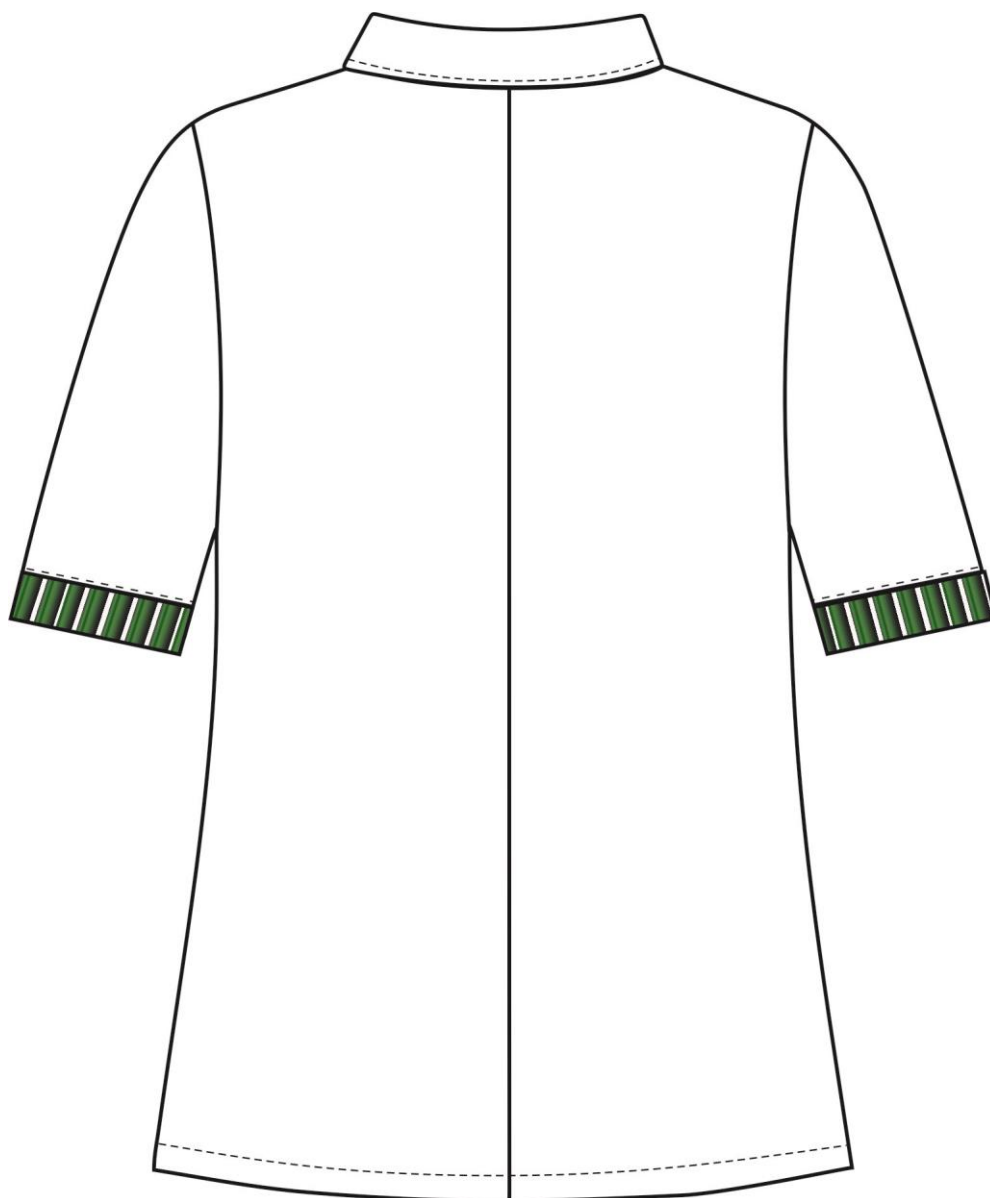


Рис. 2. Эскиз Костюм женский Надежда (тк.ТиСи), зеленый/белый.
Вид сзади.



Рис.3. Эскиз. Костюм женский Надежда (тк.ТиСи), зеленый/белый.
Брюки, вид спереди и сзади.

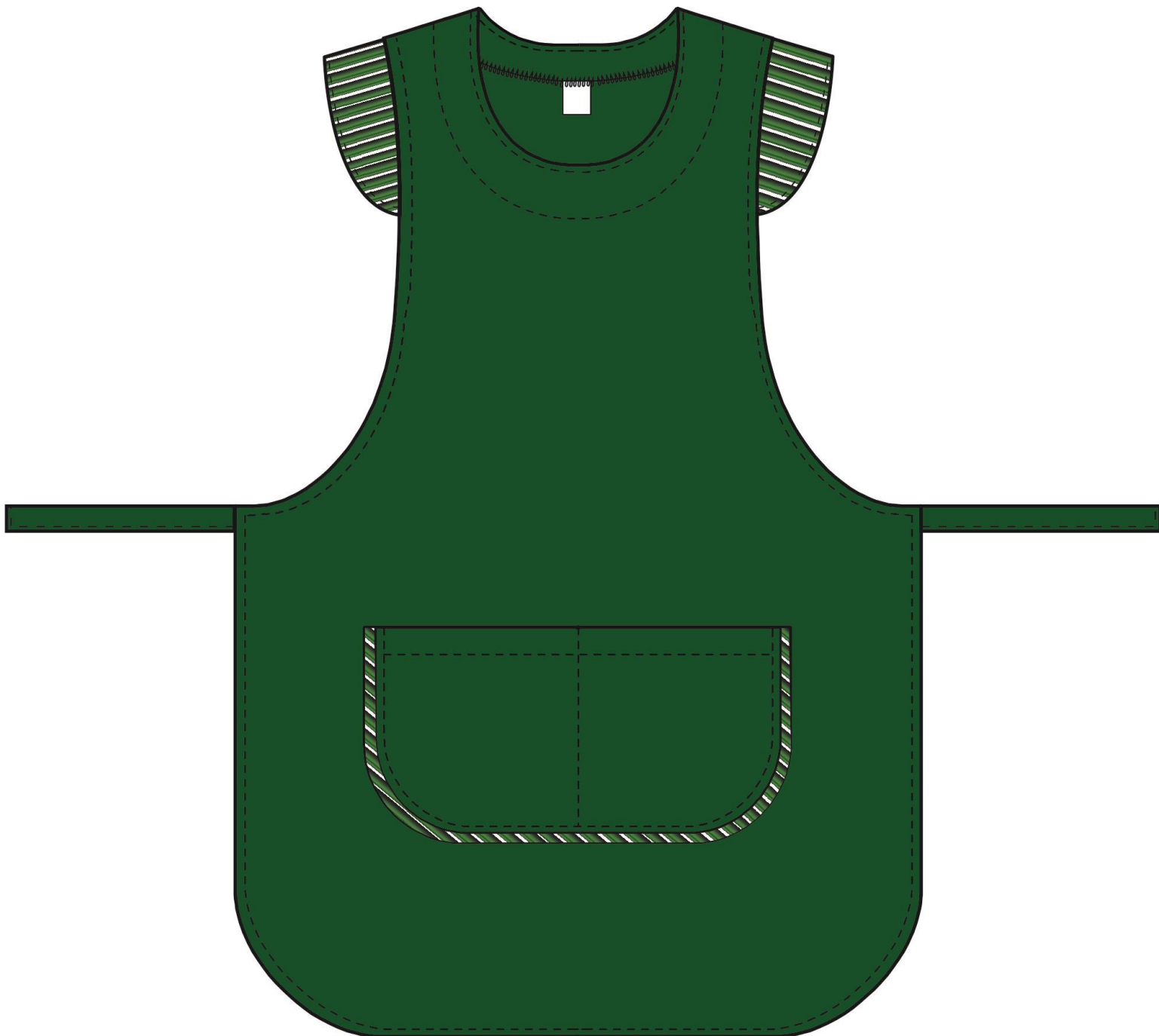


Рис.4. Эскиз. Костюм женский Надежда (тк.ТиСи), зеленый/белый.
Фартук, вид спереди.



Рис.5. Эскиз. Костюм женский Надежда (тк.ТиСи), зеленый/белый.
Фартук, вид сзади.

Изготовление и раскрой (отклонения от нитей основы в тканях и допуски при раскрое) изделия должны соответствовать требованиям настоящего технического описания, основам промышленных методов обработки специальной одежды и образцу, утвержденному в установленном порядке.

Изделия по размерам должны изготавливаться на типовые фигуры, в соответствии с классификацией: по обхвату груди 80-140, по росту 158-200, по ГОСТ 31399-2009 и настоящего технического описания.

Табл. 1

Обхват груди типовой фигуры, см							
80-84	88-92	96-100	104-108	112-116	120-124	128-132	136-140
Рост типовой фигуры, см							
158-164		170-176		182-188		194-200	

Описание внешнего вида модели

Костюм женский Надежда (тк.ТиСи) изготавливается согласно ГОСТ 12.4.280-2014 «Одежда специальная для защиты от общих производственных загрязнений и механических воздействий. Общие технические требования».

Костюм женский Надежда состоит из блузы, брюк и фартука.

Блуза полуприлегающего силуэта с отложным воротником и однобортной застежкой на 4 петли и пуговицы.

Перед с нагрудными вытачками выходящими из шва проймы.

Спинка с центральным швом.

Воротник втачной. В горловину спинки вставлена вешалка, основная этикетка.

Рукава втачные, одношовные, длиной выше локтя. С манжетами.

Низ блузы обработан швом вподгибку с закрытым срезом.

Брюки прямого силуэта. Пояс цельнокроеный на резинке.

Низ брюк обработан швом в подгибку с закрытым срезом.

Фартук полуприлегающего силуэта, выше колена, с декоративными крылышками, центральным накладным карманом и завязками.

Перед цельнокроеный с накладным карманом с 2-мя отделами, внешний край кармана обработан бейкой. Верхний срез кармана обработан швом в подгибку с закрытым срезом. Завязки в боковом шве. Боковые срезы и низ фартука обработан швом в подгибку с открытым срезом.

Спинка цельнокроеная. Завязки в боковом шве. Боковые срезы и низ фартука обработан швом в подгибку с открытым срезом.

Горловина обработана обтачкой, обтачные крылышки расположены в срезе проймы.